

JAPON - 2005

# Nippon

CARLOS FERNÁNDEZ



NIPPON

FOTOPRIX

JAPON - 2005



*Nippon*



Carlos Fernández

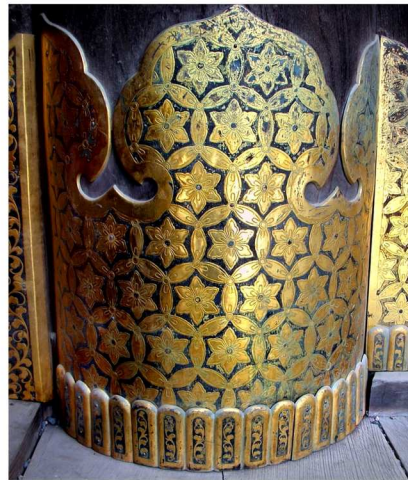
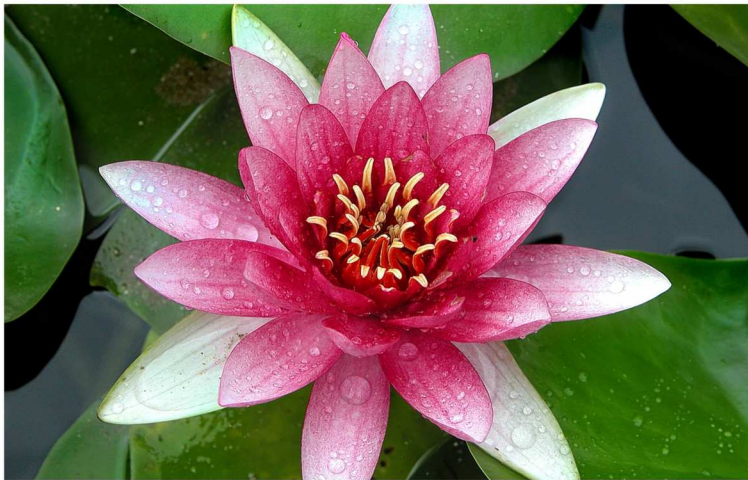
Japón - 2005

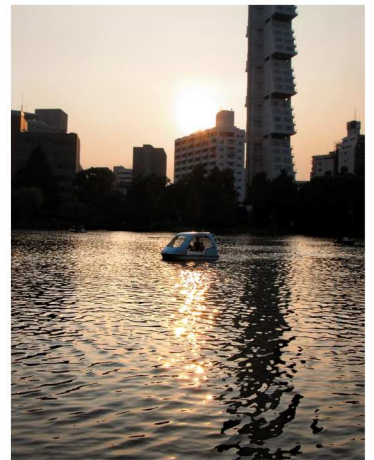
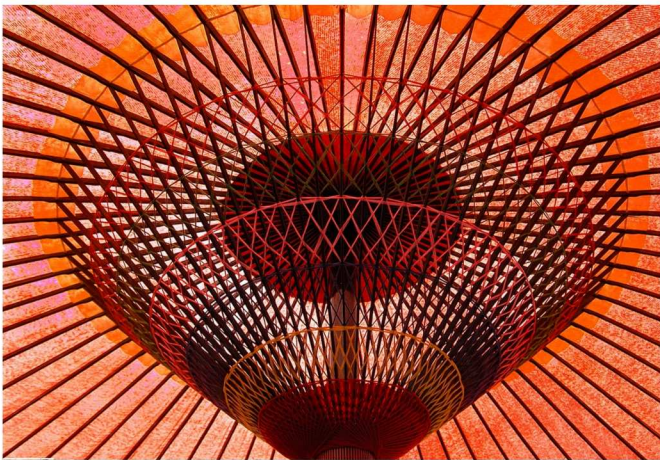
# Japón



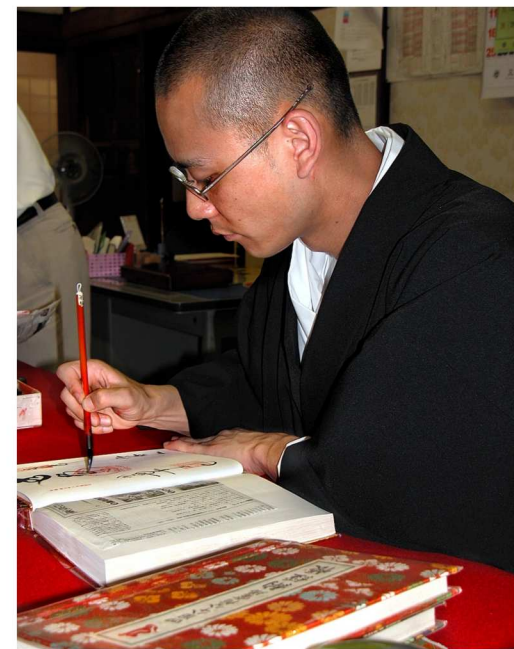
Situación: Continente Asiático  
Capital: Tokio  
Superficie: 377.835 km<sup>2</sup>  
Ruta: Circuito  
Moneda: Yen  
Idioma: Japonés  
Gobierno: Monarquía



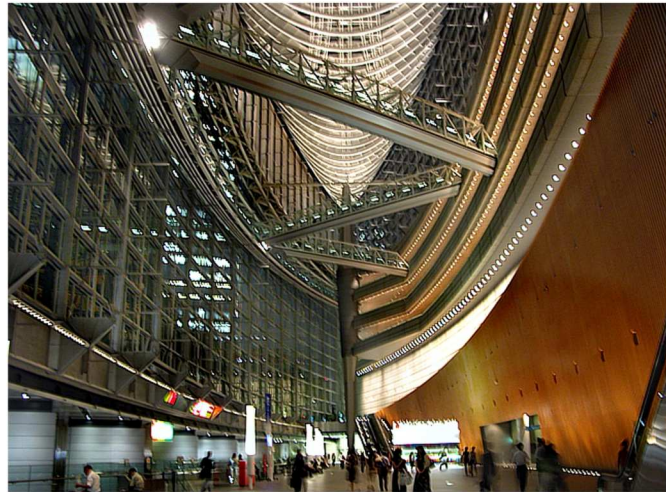
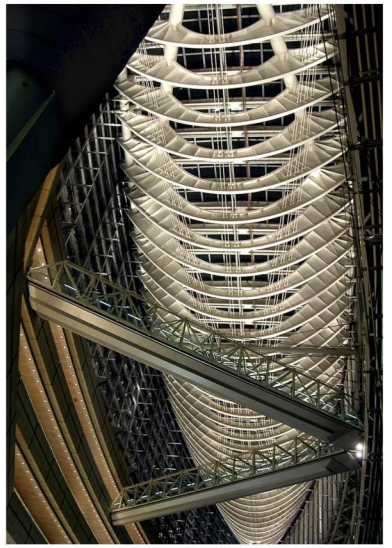


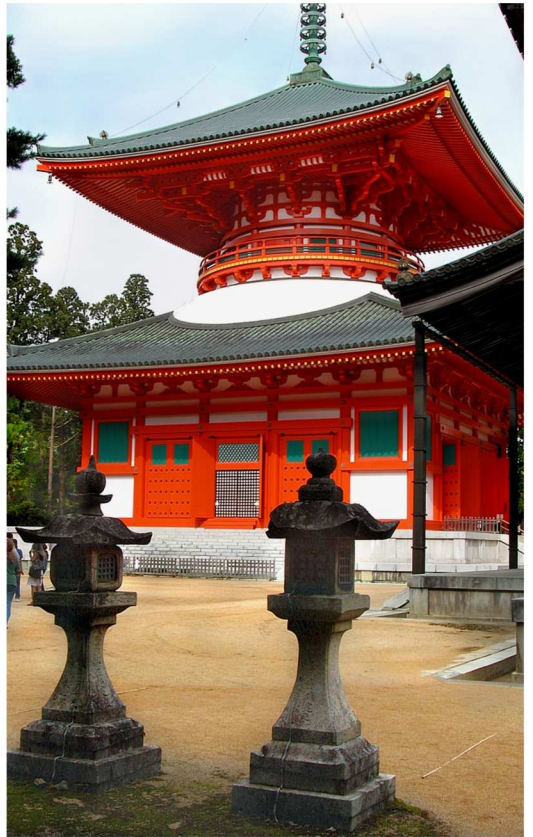


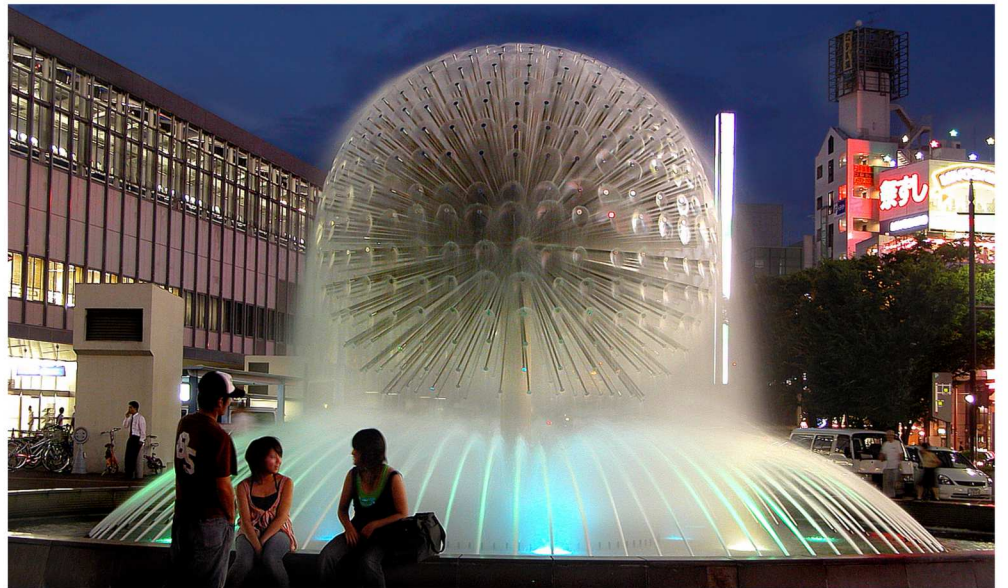






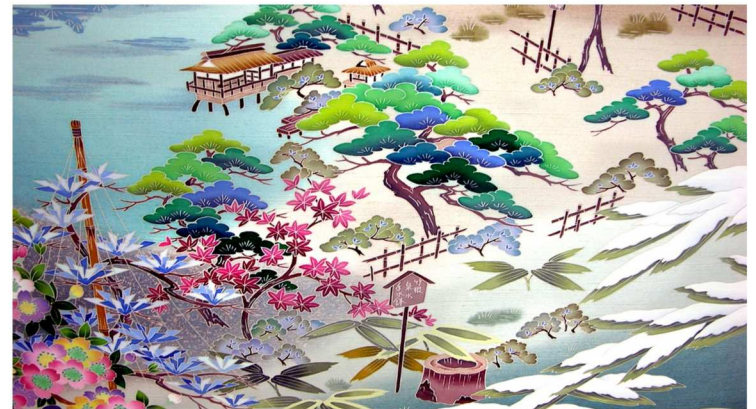






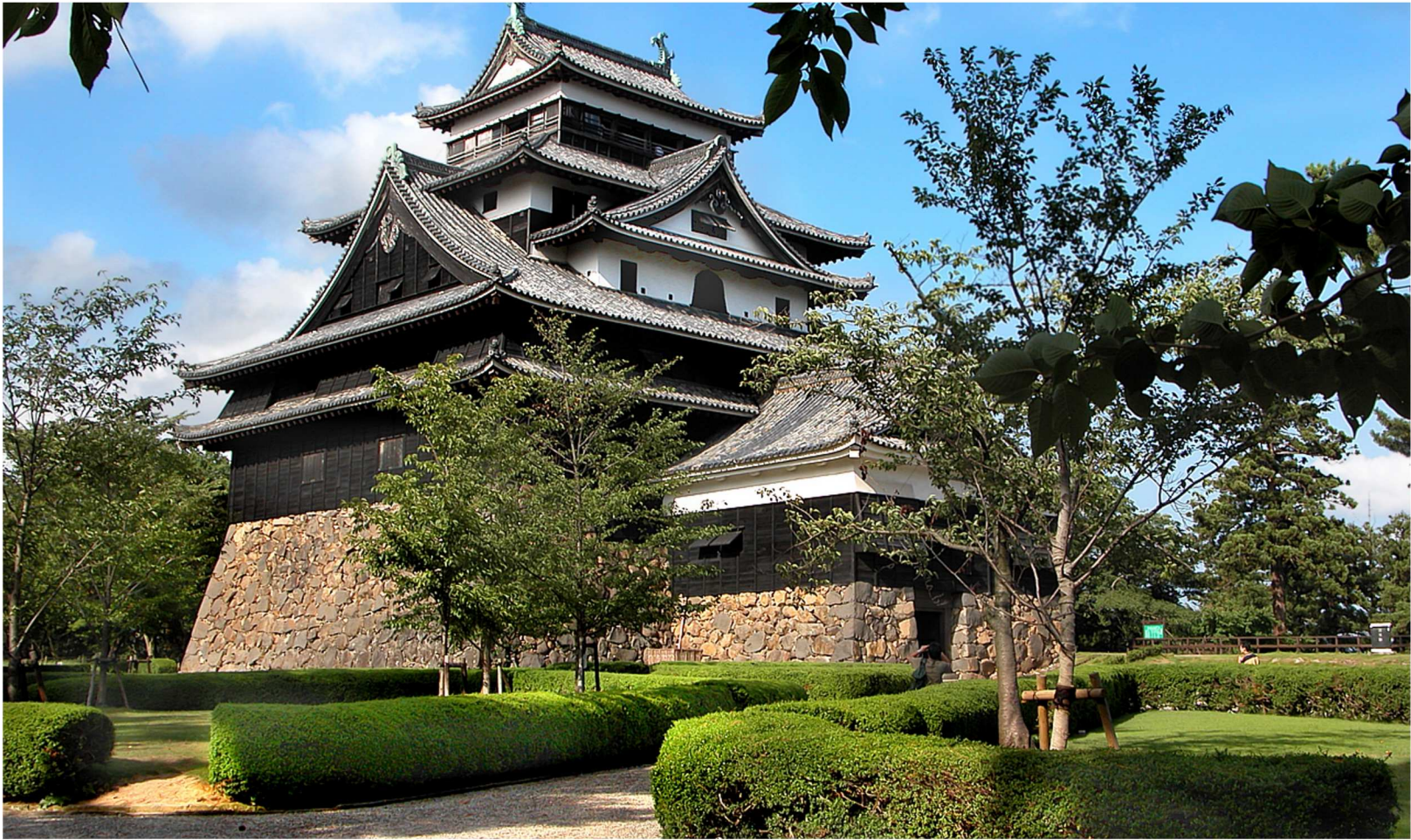






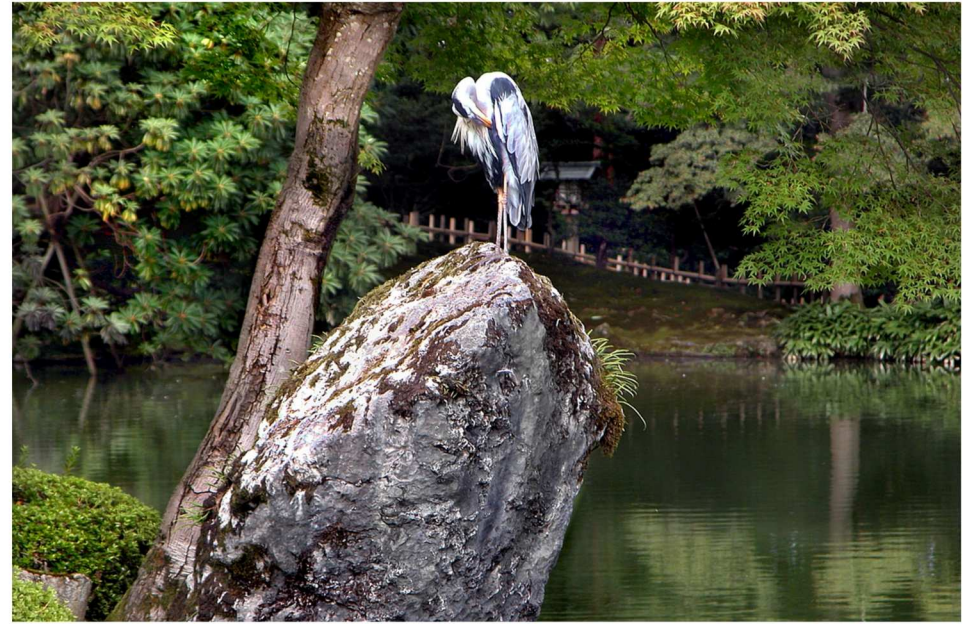
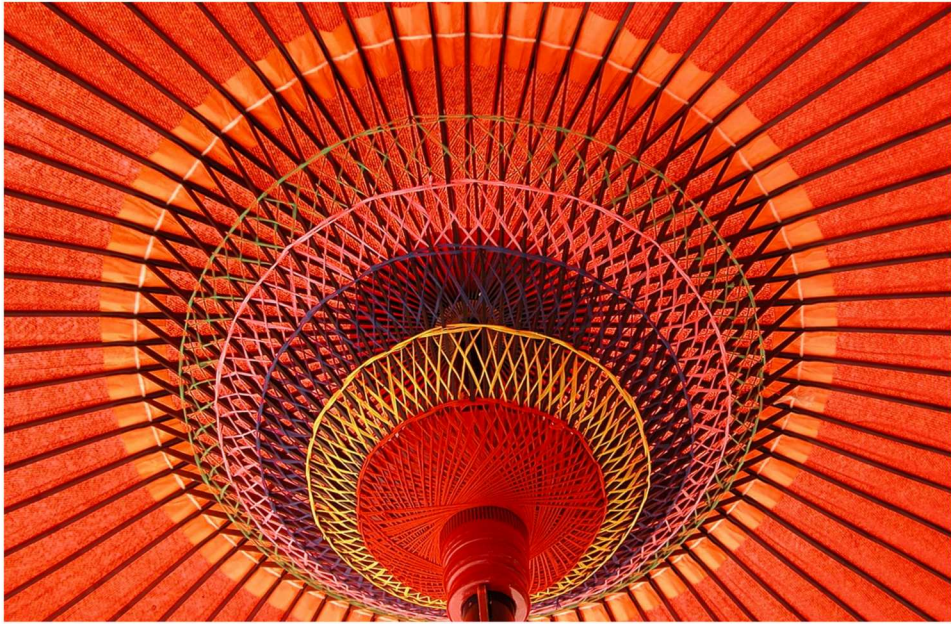










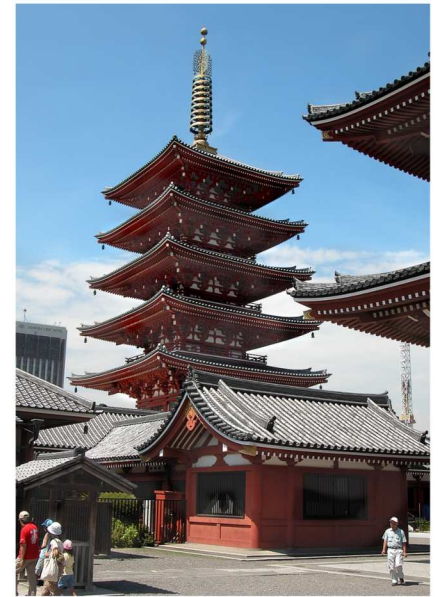
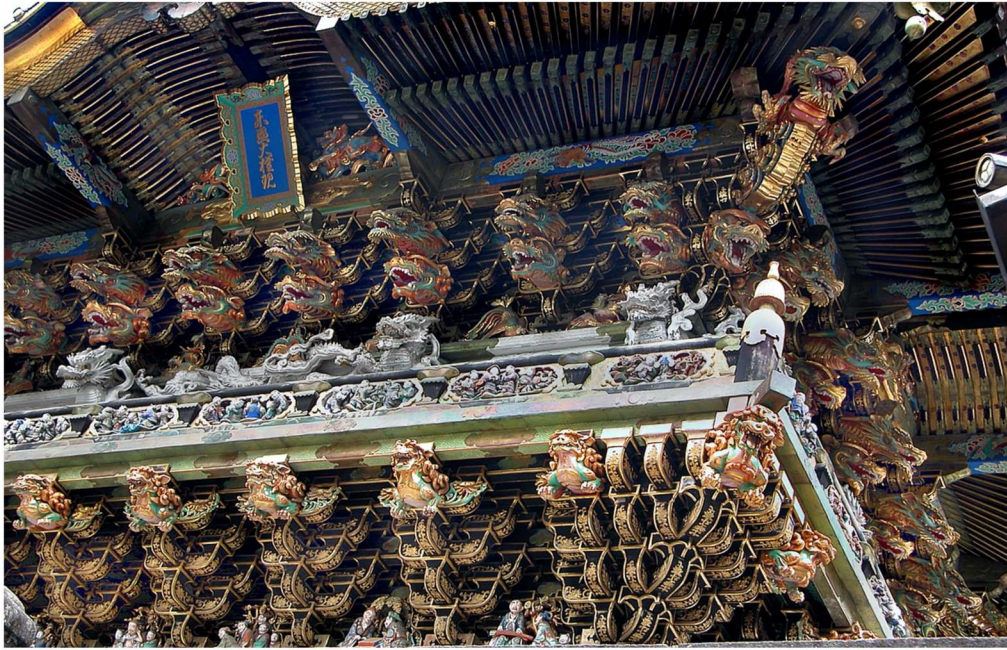


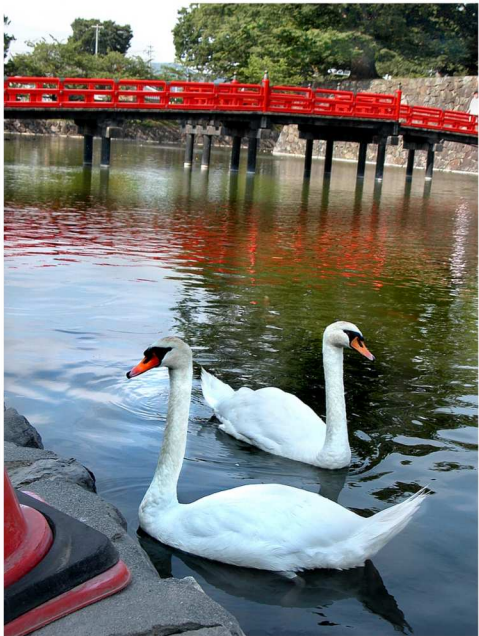
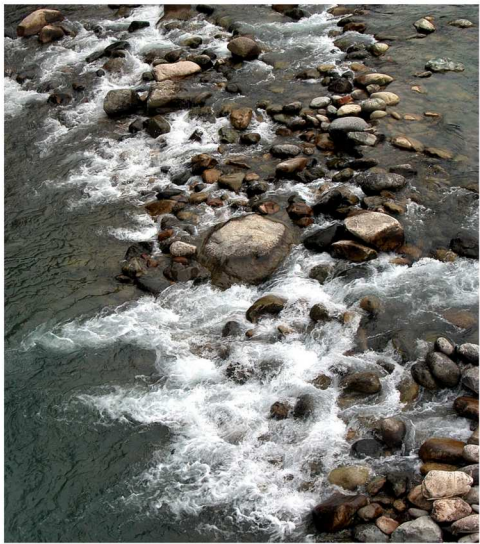








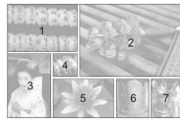




# INDICE DE ILUSTRACIONES



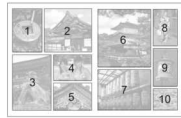
**Página 1**  
Foto 1 Tokyo  
Foto 2 Tokyo  
Foto 3 Tokyo  
Foto 4 Tokyo  
Foto 5 Kyoto  
Foto 6 Kyoto



**Página 3**  
Foto 1 Kyoto  
Foto 2 Tokyo  
Foto 3 Kyoto  
Foto 4 Tokyo  
Foto 5 Kyoto  
Foto 6 Kyoto  
Foto 7 Kyoto



**Página 4**  
Foto 1 Kyoto  
Foto 2 Tokyo  
Foto 3 Tokyo  
Foto 4 Kyoto  
Foto 5 Tokyo  
Foto 6 Tokyo  
Foto 7 Tokyo  
Foto 8 Kyoto  
Foto 9 Takayama  
Foto 10 Kyoto  
Foto 11 Tokyo



**Página 5**  
Foto 1 Kyoto  
Foto 2 Kyoto  
Foto 3 Kyoto  
Foto 4 Kyoto  
Foto 5 Kyoto  
Foto 6 Kyoto  
Foto 7 Kyoto  
Foto 8 Kyoto  
Foto 9 Kyoto  
Foto 10 Takayama



**Página 6**  
Foto 1 Tokyo  
Foto 2 Tokyo  
Foto 3 Okayama  
Foto 4 Okayama  
Foto 5 Okayama  
Foto 6 Shikawago  
Foto 7 Tokyo  
Foto 8 Kyoto  
Foto 9 Koyasan



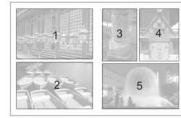
**Página 7**  
Foto 1 Kyoto  
Foto 2 Kyoto  
Foto 3 Kyoto  
Foto 4 Nara  
Foto 5 Nara  
Foto 6 Kyoto



**Página 8**  
Foto 1 Nara  
Foto 2 Nara  
Foto 3 Kyoto  
Foto 4 Nara  
Foto 5 Okayama  
Foto 6 Nara  
Foto 7 Tokyo  
Foto 8 Tokyo  
Foto 9 Nara  
Foto 10 Shikawago



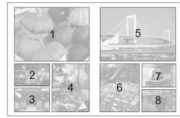
**Página 9**  
Foto 1 Tokyo  
Foto 2 Okayama  
Foto 3 Kyoto  
Foto 4 Koyasan  
Foto 5 Kyoto  
Foto 6 Koyasan  
Foto 7 Okayama  
Foto 8 Kyoto  
Foto 9 Koyasan



**Página 10**  
Foto 1 Nara  
Foto 2 Okayama  
Foto 3 Nara  
Foto 4 Tokyo  
Foto 5 Okayama



**Página 11**  
Foto 1 Tokyo  
Foto 2 Kyoto  
Foto 3 Kyoto  
Foto 4 Koyasan  
Foto 5 Kyoto  
Foto 6 Kyoto  
Foto 7 Tokyo  
Foto 8 Nara  
Foto 9 Tokyo



**Página 12**  
Foto 1 Takayama  
Foto 2 Kanazawa  
Foto 3 Kanazawa  
Foto 4 Takayama  
Foto 5 Tokyo  
Foto 6 Shikawago  
Foto 7 Tokyo  
Foto 8 Shikawago



**Página 13**  
Foto 1 Kanazawa  
Foto 2 Kanazawa  
Foto 3 Kanazawa  
Foto 4 Kanazawa  
Foto 5 Kanazawa  
Foto 6 Kanazawa  
Foto 7 Tokyo  
Foto 8 Kanazawa  
Foto 9 Kanazawa  
Foto 10 Tokyo  
Foto 11 Kanazawa  
Foto 12 Kanazawa



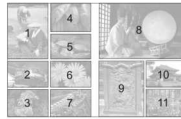
**Página 14**  
Foto 1 Okayama  
Foto 2 Tokyo  
Foto 3 Kanazawa  
Foto 4 Kanazawa



**Página 15**  
Foto 1 Koyasan  
Foto 2 Tokyo  
Foto 3 Koyasan  
Foto 4 Matsue  
Foto 5 Izumo  
Foto 6 Matsue  
Foto 7 Izumo  
Foto 8 Kanazawa  
Foto 9 Kanazawa  
Foto 10 Koyasan  
Foto 11 Tokyo  
Foto 12 Koyasan  
Foto 13 Matsue



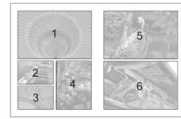
**Página 16**  
Foto 1 Matsue  
Foto 2 Matsue  
Foto 3 Nikko  
Foto 4 Kanazawa  
Foto 5 Tokyo  
Foto 6 Nikko



**Página 17**  
Foto 1 Shikawago  
Foto 2 Tokyo  
Foto 3 Nikko  
Foto 4 Tokyo  
Foto 5 Izumo  
Foto 6 Shikawago  
Foto 7 Izumo  
Foto 8 Izumo  
Foto 9 Nagano  
Foto 10 Nara  
Foto 11 Izumo



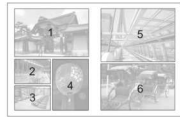
**Página 18**  
Foto 1 Tokyo  
Foto 2 Tokyo  
Foto 3 Takayama  
Foto 4 Shikawago  
Foto 5 Matsuyama  
Foto 6 Kyoto  
Foto 7 Tokyo  
Foto 8 Nikko



**Página 19**  
Foto 1 Kanazawa  
Foto 2 Izumo  
Foto 3 Kanazawa  
Foto 4 Matsue  
Foto 5 Kanazawa  
Foto 6 Izumo



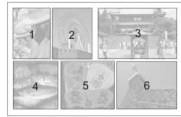
**Página 20**  
Foto 1 Nikko  
Foto 2 Izumo  
Foto 3 Izumo  
Foto 4 Nikko  
Foto 5 Takayama  
Foto 6 Nagano  
Foto 7 Kyoto  
Foto 8 Tokyo



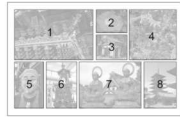
**Página 21**  
Foto 1 Kyoto  
Foto 2 Kyoto  
Foto 3 Koyasan  
Foto 4 Kyoto  
Foto 5 Tokyo  
Foto 6 Kyoto



**Página 22**  
Foto 1 Nikko  
Foto 2 Nagano  
Foto 3 Nagano  
Foto 4 Nagano



**Página 23**  
Foto 1 Tokyo  
Foto 2 Tokyo  
Foto 3 Nikko  
Foto 4 Tokyo  
Foto 5 Takayama  
Foto 6 Tokyo



**Página 24**  
Foto 1 Nikko  
Foto 2 Takayama  
Foto 3 Nikko  
Foto 4 Shikawago  
Foto 5 Takayama  
Foto 6 Takayama  
Foto 7 Nagano  
Foto 8 Tokyo



**Página 25**  
Foto 1 Tokyo  
Foto 2 Matsuyama  
Foto 3 Takayama  
Foto 4 Shikawago  
Foto 5 Takayama  
Foto 6 Tokyo  
Foto 7 Tokyo  
Foto 8 Takayama  
Foto 9 Takayama  
Foto 10 Nikko



Carlos Fernández Chicote

Nace en Madrid el día 20 de Diciembre de 1963.

Cursa sus estudios de primaria, bachillerato y pre-universitario en el centro educativo de enseñanza Juan XXIII de Alcorcón.

Desarrolla sus cualidades artísticas con métodos de aprendizaje autodidácticos, que completa más tarde con el ingreso en una academia de arte privada en Madrid, todo ello acompañado de variopintas incursiones en actividades de diverso indole empresarial y económico.

En todo este tiempo se introduce en el mundo artístico más a fondo, con alguna pequeña exposición colectiva en salas nóveles, e igualmente comienza a tomar involuntariamente contacto con el mundo de la fotografía, gracias a los numerosos viajes que realiza y que aún hoy en día no le han abandonado, lo que hace que de manera progresiva vaya adquiriendo los conocimientos y experiencias necesarias para hacer de este campo un nuevo método de expresión y creatividad.

#### Títulos publicados

1. La patagonia
2. Tribus Thai
3. Infiernos y Paraísos
4. Vietnam
5. Antipodas
6. Nippon

Dedicado a mis compañeros de viaje:

Mi padre, toda una vida en mi compañía,  
a Ana Belén, que espero que aguante  
toda una vida a trote entre maletas y  
aeropuertos. Y sobre todo a mi madre,  
génesis y enciclopedia de mi vida.